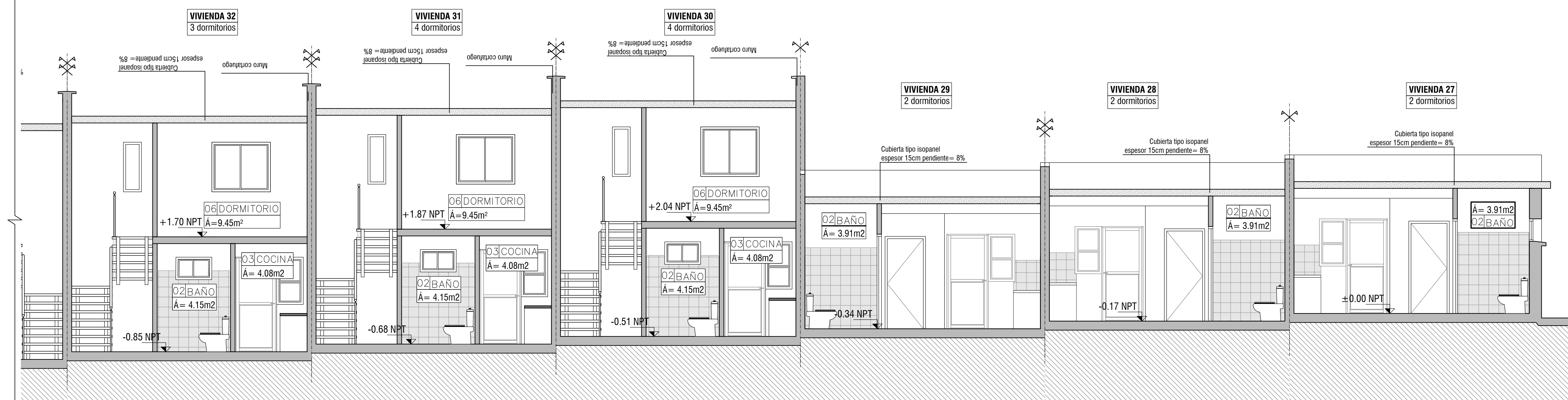
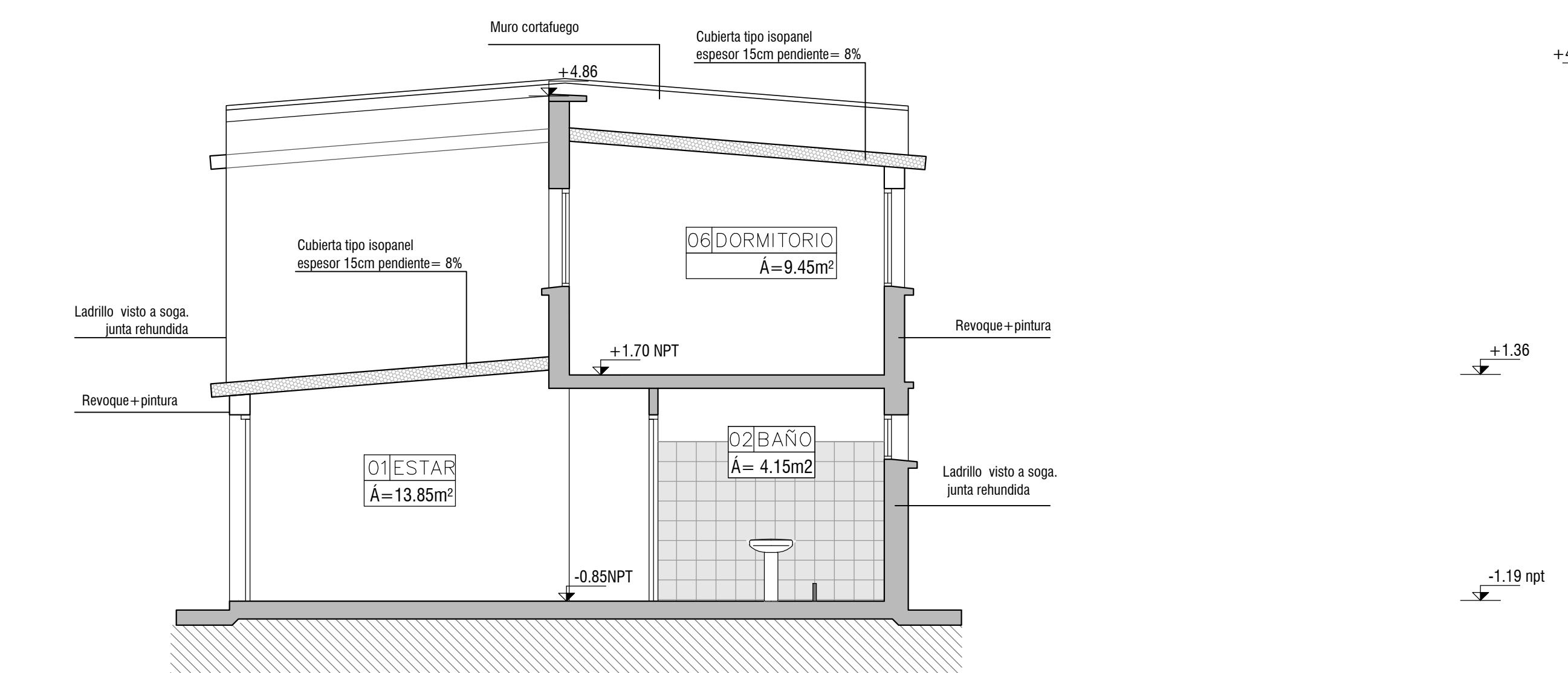


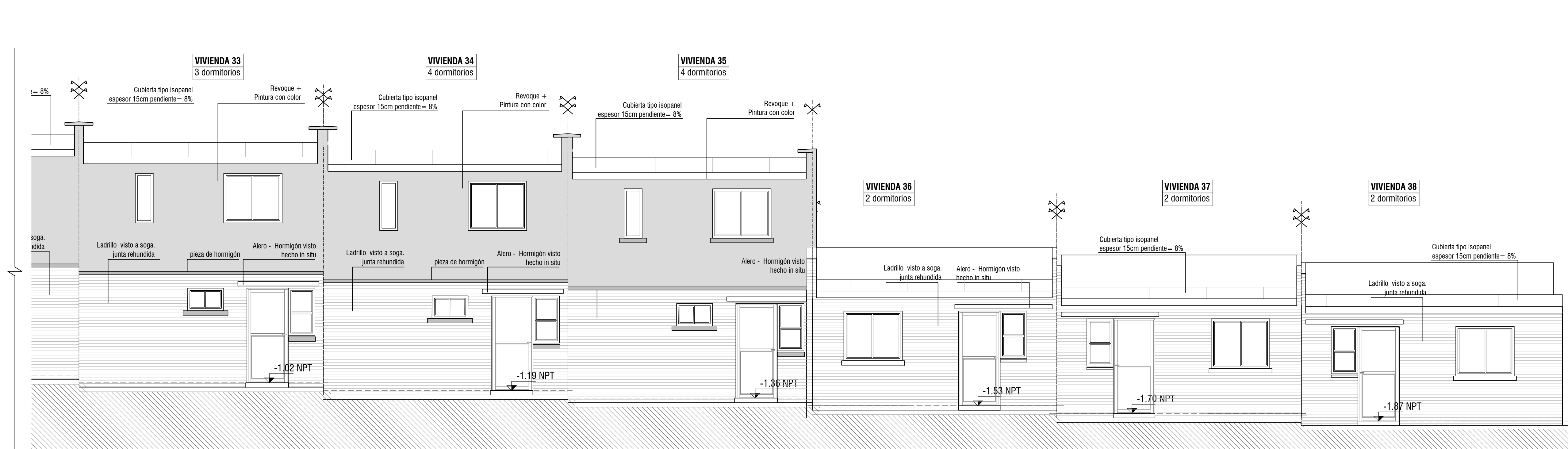
FACHADA - escala 1/50



CORTE 1-1 escala 1/50



CORTE CC- escala 1/50

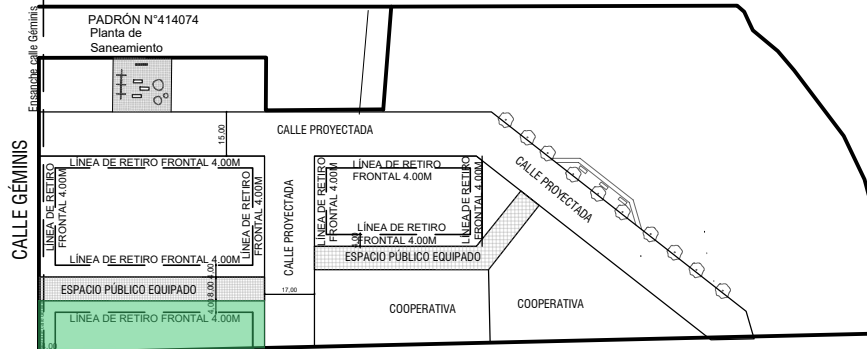


FACHADA POSTERIOR - escala 1/50

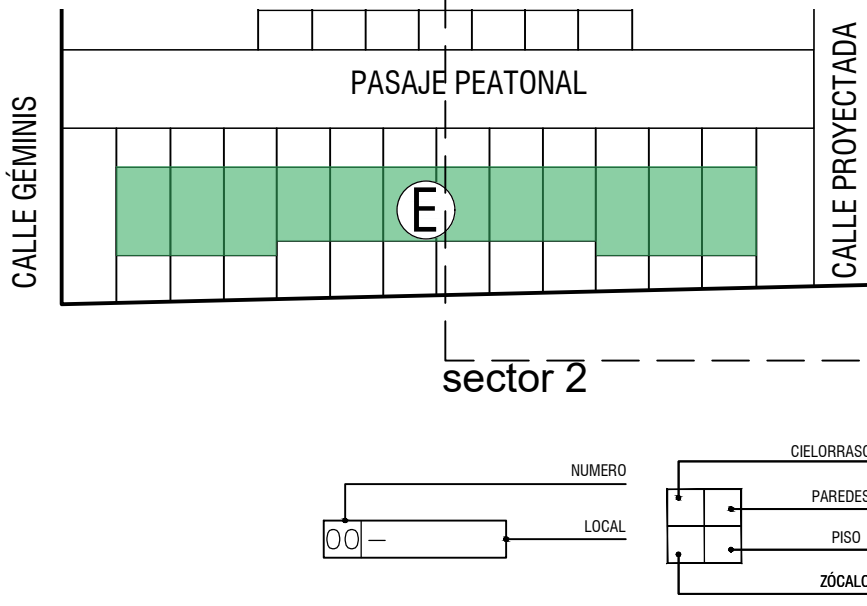


TIPOLOGIAS

	área	cant.
1D	35,7 m2	12
2D	50 m2	20
3D	65,5 m2	12
4D	80 m2	10
Total viviendas		54



Planta esquema
Sector 02-bloque E-sector 2



REFERENCIA PLANILLAS

CARPINTERIA ALUMINIO

(ALU)	1.30x1.10m, corredor, 50% móvil, Antepecho 1.00m
(ALU)	0.40x1.10m fpa
(ALU)	0.80x0.50m, corredor, 50% móvil, Antepecho 1.30m
(ALU)	0.80x0.50m, 50% móvil, Antepecho 1.10m
(ALU)	0.80x0.50m, 100% móvil, Antepecho 1.10m
(ALU)	1.20x1.05m, Corredor, 50% móvil, Antepecho 1.10m
(ALU)	1.30x1.30m, Corredor, 50% móvil, Antepecho 0.80m

CARPINTERIA MADERA

(MAD)	0.80x2.10m, baño, 100% móvil- exterior
(MAD)	0.80x2.10m, baño, 100% móvil
(MAD)	0.80x2.10m, baño, 100% móvil

MESADAS

(MAD)	0.60x1.20m
-------	------------

NOTAS:
Las medidas altimétricas están en metros, referidas al ±0.00 de Nivel de Piso Terminado.

Rejas: Se dejarán planchuelas en espera para futura colocación de rejas

En viviendas de un dormitorio se dejará platea para futura ampliación.

Las viviendas serán construír en su totalidad en el padrón N°168.553 . Todas deben cumplir con la Normativa Departamental (Volumen XV Digesto Departamental) , esto incluye los artículos R.1894.6, R.1894.9 y 1894.1 que refieren a accesibilidad .

Intendencia de Montevideo
Departamento de Desarrollo Urbano
División Tierras y Hábitat
Servicio de Tierras y Vivienda

PROGRAMA: Relocalización
Chacarita de los Padres

PADRÓN N°: 168.553

BARRIO:

CONCEPTO: Obra Nueva

UBICACIÓN: calle Gémis y Rosario

REGIMEN: P.Horizontal

PROPIETARIO: Intendencia de Montevideo

FECHA: 03/2023

PLANO: BLOQUE E-02-Fachadas y cortes

ESCALA: 1/50

PROPIETARIO:

LÁMINA:

TÉCNICO:

A22